



UNAH-VS
UNIVERSIDAD NACIONAL
AUTÓNOMA DE HONDURAS
EN EL VALLE DE SULA



Manejo de Herbario

Por Iliam S. Rivera García
Docente Departamento de Biología de UNAH-VS

Comayagua, 22 de junio, 2017

¿Qué es un Herbario?

Es un museo de plantas secas ordenadas de manera sistematizada. En ellos se depositan información de la flora presente en una determinada región.



Opuntia californica (Torr. & Gray) Cov.
var. *parkeri* (J. Coul.) D. Pinkava
Det. J. S. Howell 1994
Threatened of the subgenus *Cholla*
From the Baja California Peninsula, Mexico
Arizona State University Herbarium - ASU

CHOLLA PRICKLY Engelm.
var. *PRICKLY*
Det. J. S. Howell 1994
Threatened of the subgenus *Cholla*
From the Baja California Peninsula, Mexico
Arizona State University Herbarium - ASU



CACTACEAE OF MEXICO
Estado de Baja California
CHOLLA PRICKLY Engelm.

007041

114° 00' W, 21° 00' N. Sierra Nevada
Sierra Nevada, 1.5 miles southwest of San Juan, 2
miles southeast of San Juan on the west
side of the Sierra Nevada, near the
Sierra Nevada, California, USA
Elev. ca. 10,000 ft. 1994
J. S. Howell 1994
Arizona State University Herbarium - ASU

¿Por qué son importantes los herbarios?

- Almacenan la información de la flora de una región.
- Realizar investigación
- A través de los especímenes de herbario se puede llevar un registro de la fenología de las especies.
- Conservan especímenes de plantas en peligro de extinción.
- Educación.



Herbarios en Honduras

En Honduras existen seis Herbarios:

- Herbario ESNACIFOR (Siguatepeque)
- Herbario Lancetilla (Tela, Atlántida)
- Herbario UNA (Catacamas, Olancho)
- Herbario CURLA (La Ceiba, Atlántida)
- Herbario TEFH “Ciryl Hardy Nelson Sutherland” (Tegucigalpa)
- Herbario EAP “Paul C. Standley” (Valle del Yeguaire)

Próximamente Herbario VS “Paul R. House” (en San Pedro Sula)



Partes de un Herbario

- Colección general
- Biblioteca
- Cuarto de prensado y secado
- Cuarto de montaje



Procedimiento para Herborizar

- Recolección y prensado
- Secado
- Curado (congelador)
- Identificación
- Montaje
- Depósito



Recolección y prensado

Materiales:

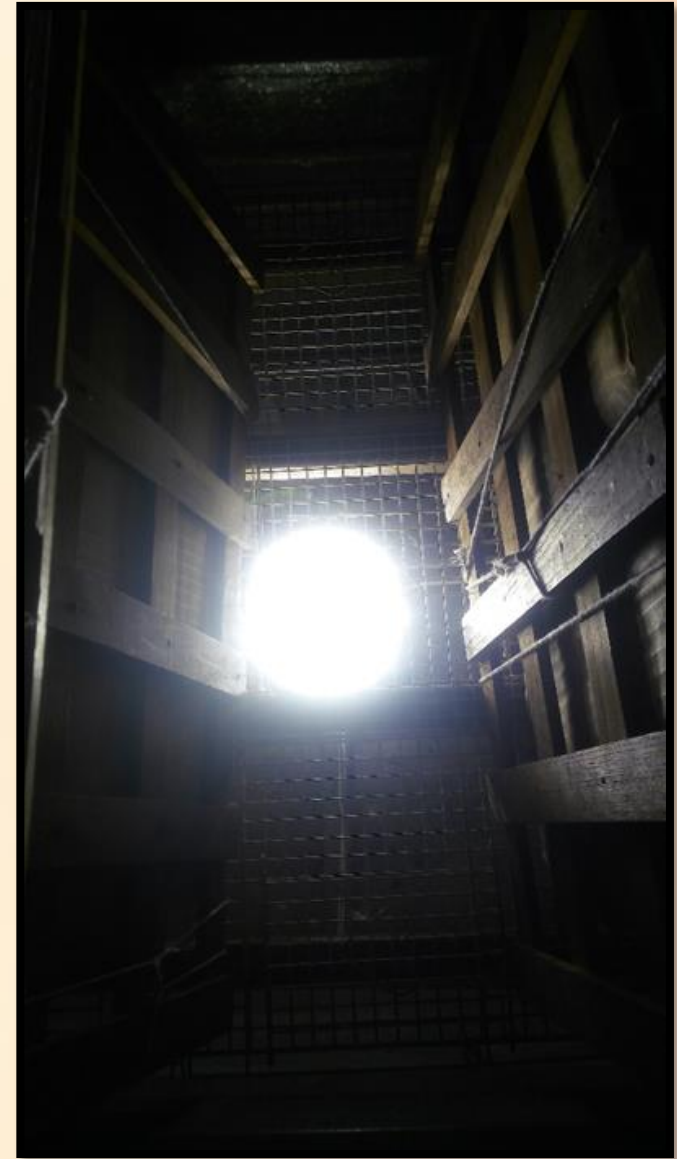
- Prensa de madera
- Periódico
- Cartón
- Tijera de podar
- Cabuya
- Libreta de campo



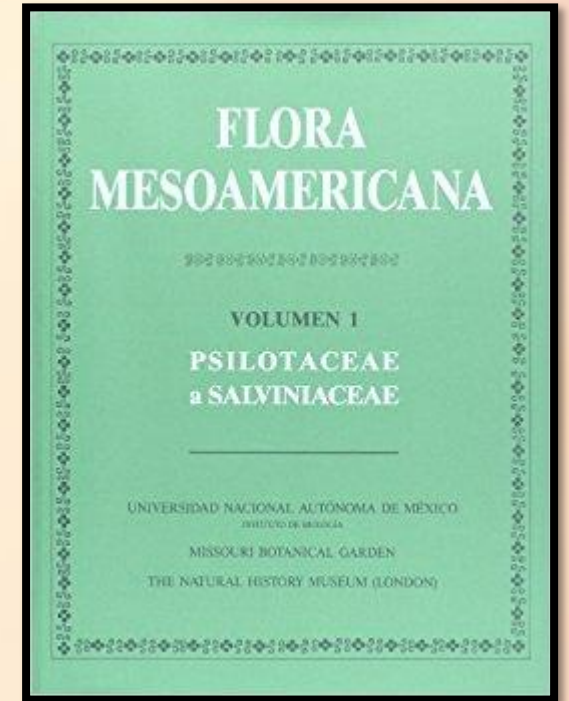
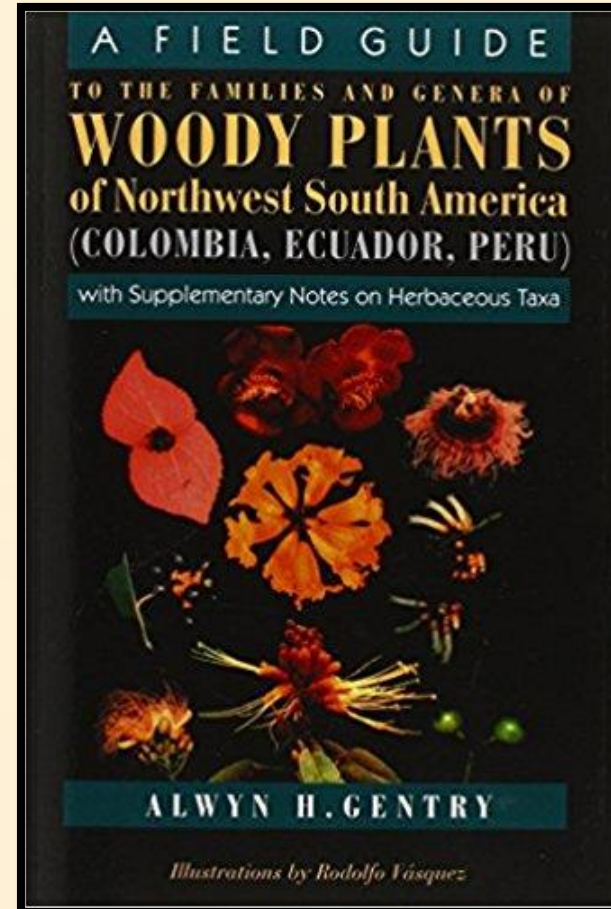


Secado (horno)





Identificación (determinación)

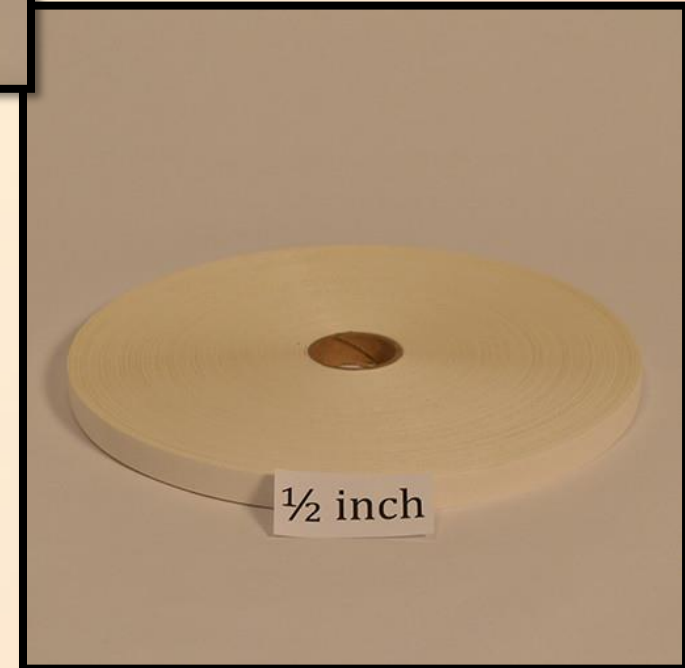


Visitar: <http://www.tropicos.org/>

Montaje

Materiales:

- Papel libre de ácido
- Pegamento
- Hilo de algodón
- Aguja
- Sobres
- Cinta de papel adhesivo



Etiqueta

Orchidaceae

Oncidium cebolleta (Jacq.) Sw.

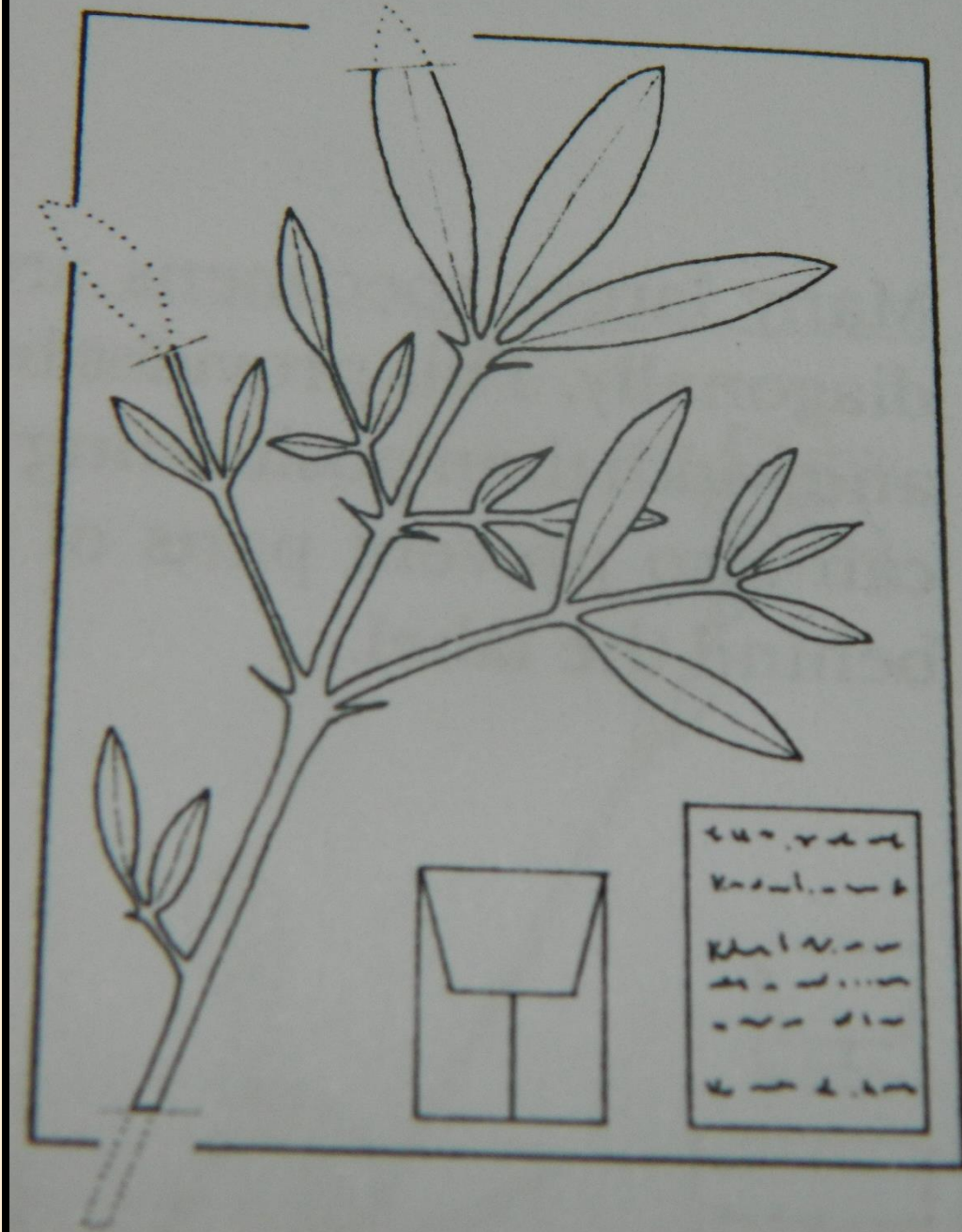
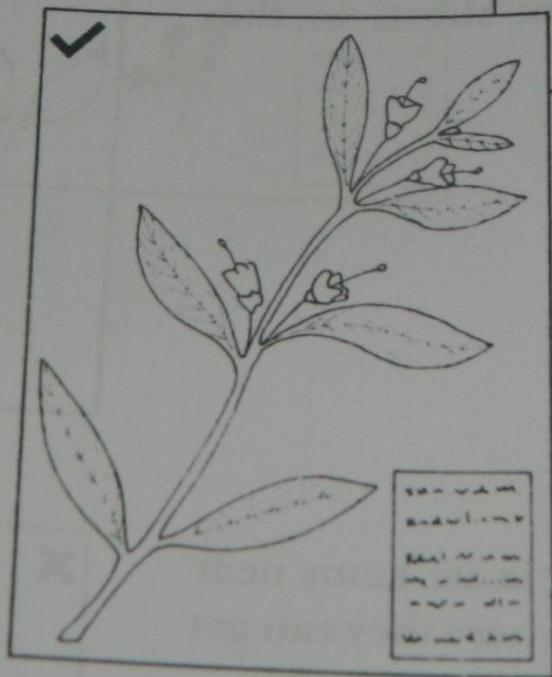
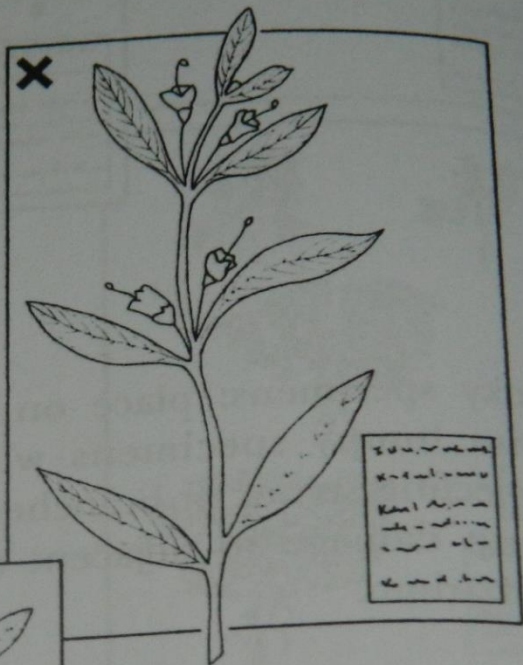
Det. Lopez, T., 2016.

Epífita, estéril.

Departamento de Francisco Morazán, San Antonio de Oriente, Santa Inés, Finca Agroecológica Santa Inés. 13°59'18.00"N, 86°58'46.00"O, 700-800 msnm. 15 de Junio, 2016.

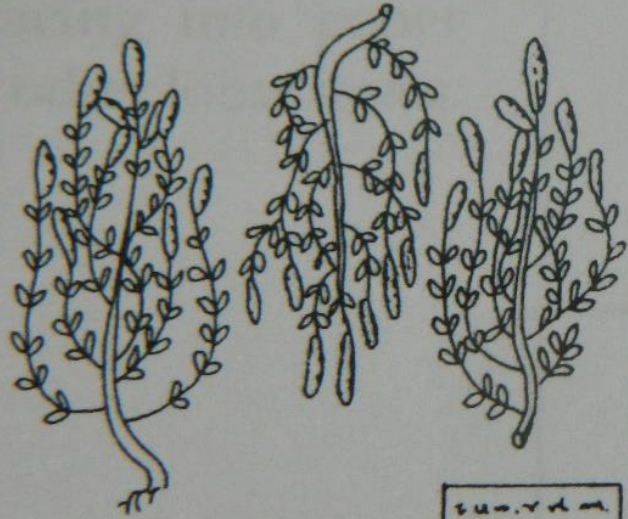
Colector: Tania López 075 & Denisse Benítez.





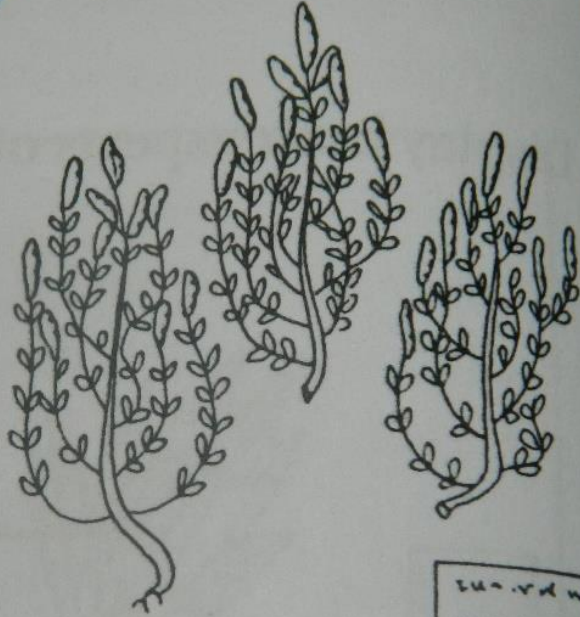
re than one plant

X



Sun-rod m.
Kand-lion d
Khal N. m m
m m m m m
m m m m
K m m d. h m

✓



Sun-rod m.
Kand-lion d
Khal N. m m
m m m m m
m m m m
K m m d. h m



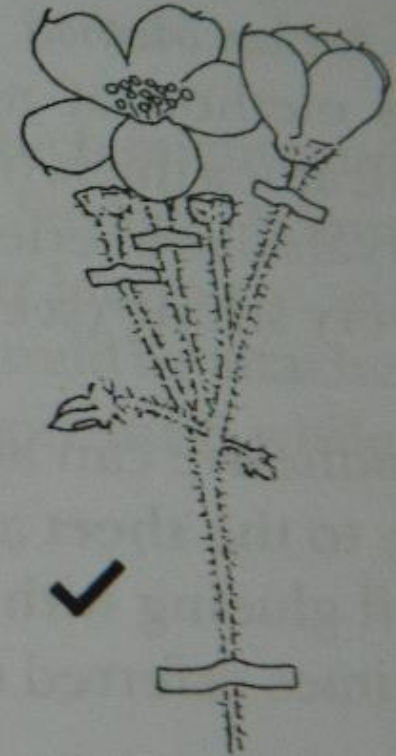
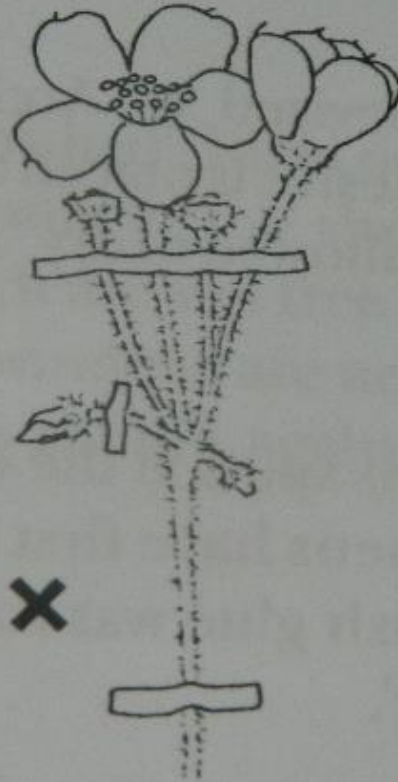
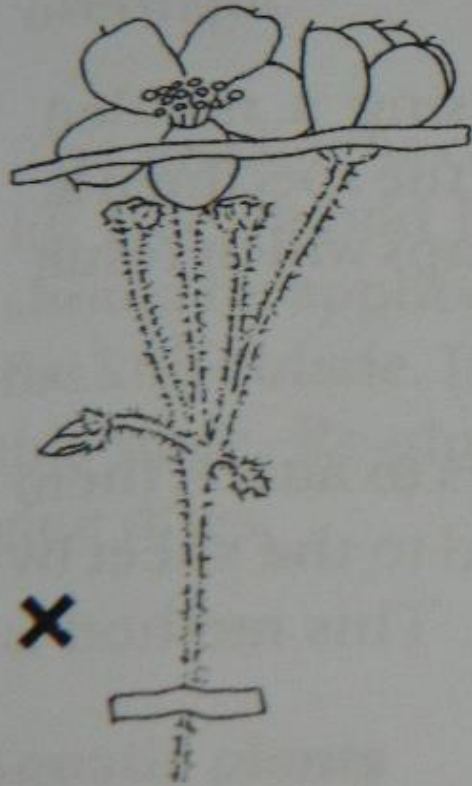


FIG. 19 — Examples of incorrect and correct positions of straps. The straps should be short cover only one pedicel; they should be near the flower but not passing over the petals.

Depósito

- Se realiza en los gabinetes o anaqueles.
- Al depositar una planta en la colección del herbario, ésta se debe de introducir a la base de datos.





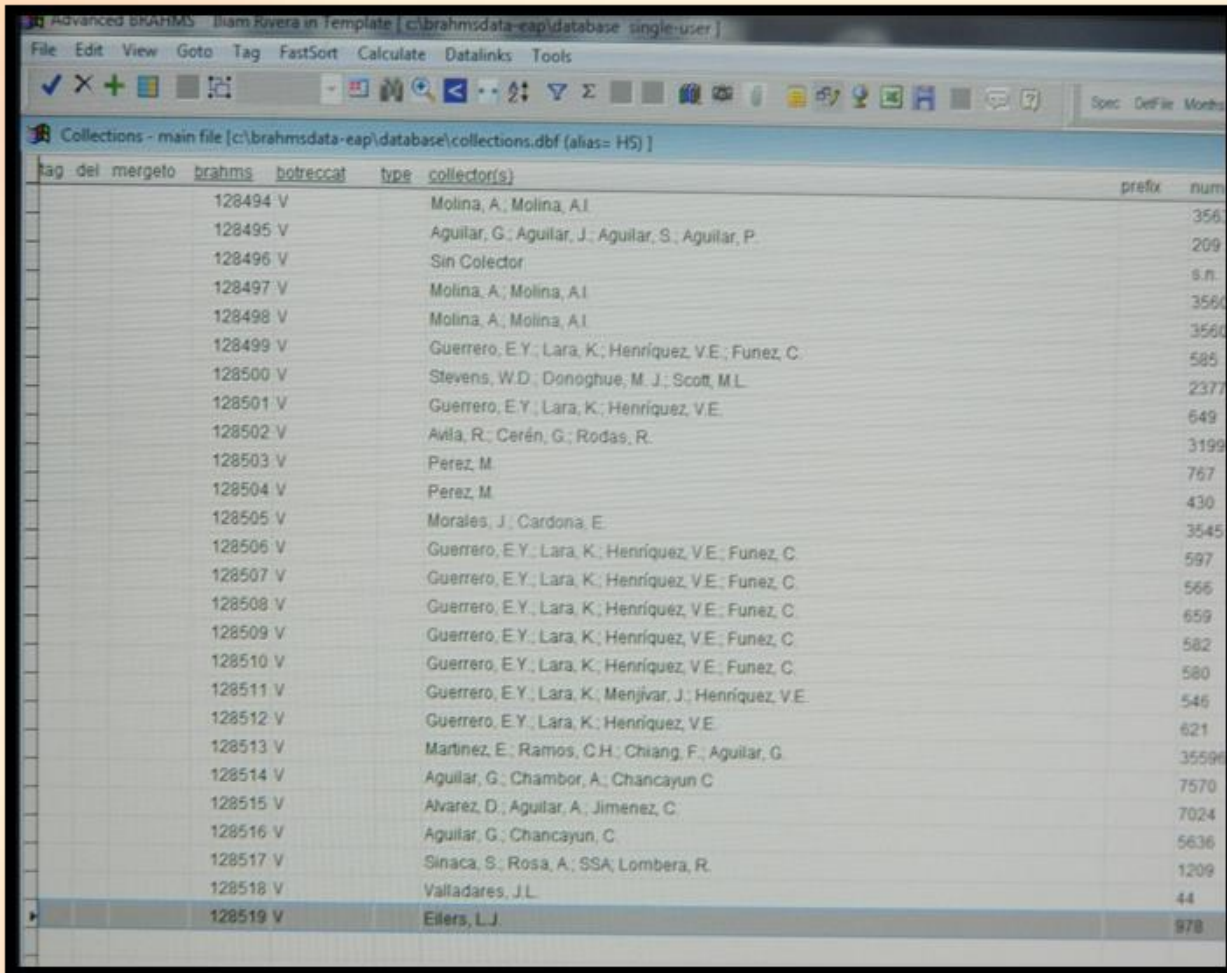








BRAHMS: (Botanical Research And Herbarium Management System)

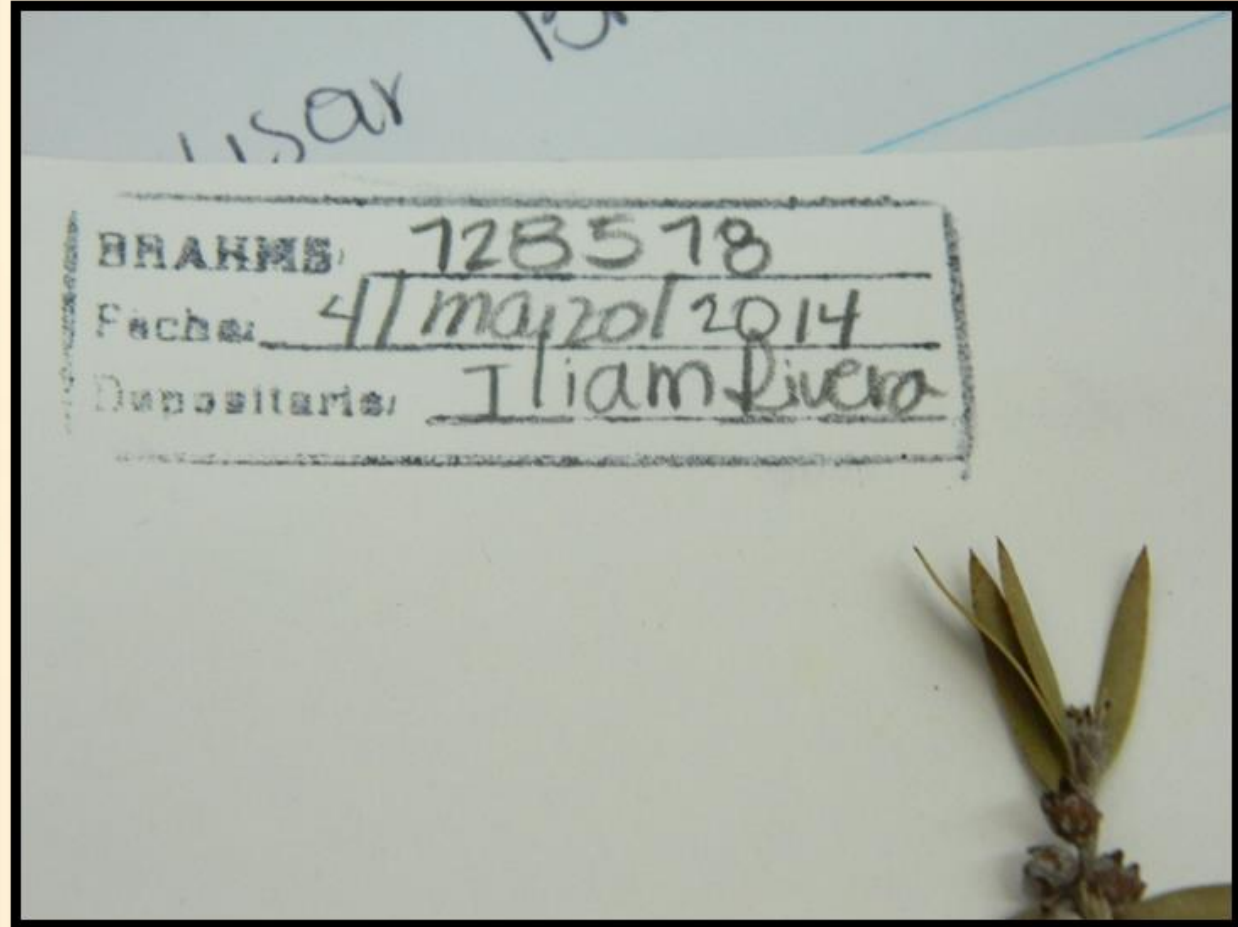


Advanced BRAHMS - Iliam Rivera in Template [c:\brahmsdata-eap\database - single-user]

File Edit View Goto Tag FastSort Calculate Datalinks Tools

Collections - main file [c:\brahmsdata-eap\database\collections.dbf (alias= H5)]

tag	del	mergelo	brahms	botreccat	type	collector(s)	prefix	num
128494	V					Molina, A.; Molina, A.I.		356
128495	V					Aguilar, G.; Aguilar, J.; Aguilar, S.; Aguilar, P.		209
128496	V					Sin Colector		s.n.
128497	V					Molina, A.; Molina, A.I.		356
128498	V					Molina, A.; Molina, A.I.		356
128499	V					Guerrero, E.Y.; Lara, K.; Henríquez, V.E.; Funez, C.		585
128500	V					Stevens, W.D.; Donoghue, M. J.; Scott, M.L.		2377
128501	V					Guerrero, E.Y.; Lara, K.; Henríquez, V.E.		649
128502	V					Avila, R.; Cerén, G.; Rodas, R.		3199
128503	V					Perez, M.		767
128504	V					Perez, M.		430
128505	V					Morales, J.; Cardona, E.		3545
128506	V					Guerrero, E.Y.; Lara, K.; Henríquez, V.E.; Funez, C.		597
128507	V					Guerrero, E.Y.; Lara, K.; Henríquez, V.E.; Funez, C.		566
128508	V					Guerrero, E.Y.; Lara, K.; Henríquez, V.E.; Funez, C.		659
128509	V					Guerrero, E.Y.; Lara, K.; Henríquez, V.E.; Funez, C.		582
128510	V					Guerrero, E.Y.; Lara, K.; Henríquez, V.E.; Funez, C.		580
128511	V					Guerrero, E.Y.; Lara, K.; Menjivar, J.; Henríquez, V.E.		546
128512	V					Guerrero, E.Y.; Lara, K.; Henríquez, V.E.		621
128513	V					Martinez, E.; Ramos, C.H.; Chiang, F.; Aguilar, G.		35596
128514	V					Aguilar, G.; Chambor, A.; Chancayun, C.		7570
128515	V					Alvarez, D.; Aguilar, A.; Jimenez, C.		7024
128516	V					Aguilar, G.; Chancayun, C.		5636
128517	V					Sinaca, S.; Rosa, A.; SSA; Lombera, R.		1209
128518	V					Valladares, J.L.		44
128519	V					Eilers, L.J.		978





tag	del	mergeto	brahms	botreccat	type	collector(s)	prefix	number	suffix	day	month	year	date resolution	date text	family
			0	4798	V	Hamer, F.		68		26	6	1969		memo	
			0	4799	V									memo	
			0	4800	V									memo	
			0	4801	V									memo	
			0	4802	V									memo	
			0	4803	V									memo	
			0	4804	V									memo	
			0	4805	V									memo	
			0	4806	V									memo	
			0	4807	V									memo	
			0	4808	V									memo	
			0	4809	V									memo	
			0	4810	V									memo	
			0	4811	V									memo	
			0	4812	V									memo	
			0	4813	V									memo	
			0	4814	V									memo	
			0	4815	V									memo	
			0	4816	V									memo	
			0	4817	V									memo	
			0	4818	V									memo	
			0	4819	V									memo	
			0	4820	V									memo	
			0	4821	V									memo	
			0	4822	V									memo	
			0	4823	V									memo	
			0	4824	V	Williams, L.O.; Molina, A.		20001		5	1	1967		memo	

Locate / select a collection

BRAHMS TYPE	COLLECTOR	PREFIX	NUMBER	SUFFIX	DAY	MONTH	YEAR	FAMILY	SPECIES
37911	Allen, P.H.		5402		24	11	1949	Loranthaceae	Dendrophthora squamige
83783	Skutch, A.F.		5402		0	0	1947	Amaranthaceae	Chamissoa atissima (Jac
109408	Molina, A.		5402		7	8	1955	Myrsinaceae	Ardisia paschalis Sm., J1
129456	Moreno, P.P.		5402		18	12	1960	Nyctagineae	Pisonia macranthocarpa
5835	Allen, P.H.		5403		25	11	1949	Orchidaceae	Spiranthes sp.
42055	Skutch, A.F.		5403		0	12	1947	Guttiferae	Tovomitopsis glauca Oer
4786	Shank, P.J.		5404		25	11	1966	Malvaceae	Malva sp.
36474	Skutch, A.F.		5404		0	12	1947	Piperaceae	Piper reticulatum L.
68414	Grayum, M.H.; Haber, B.; Hamm		5404		10	6	1965	Loranthaceae	Struthanthus oerstedi (O
69813	T Standley, P.C.; Chacon, J.		5404		12	3	1947	Solanaceae	Solanum dasycanthum Bri
95117	Molina, A.		5404		7	8	1955	Rubiaceae	Psychotria horizontalis S
130060	Tyson, EL		5404		17	5	1969	Nyctagineae	Guapira standleyana Wo
1657	Hinton, G.B.		5405		27	12	1933	Fabaceae	Acacia laevis Standl.

Name-number
 Number
 Brahma no
 Barcode
 Accession
 Species
 Living
 Hide s.n. collections
 Filter on MANIC = ""

Locnotes	Habitat	Plantdesc	Notes	Accepted
Cordillera de Talamanca, near Cerro La Muerte, Cartago.			Plant about 3 ft. tall. Leaves silvery gray on the lower surface. Very common.	

Field number: 540

Molina, A.; Shank, P.J. 4786 Piper reticulatum L.

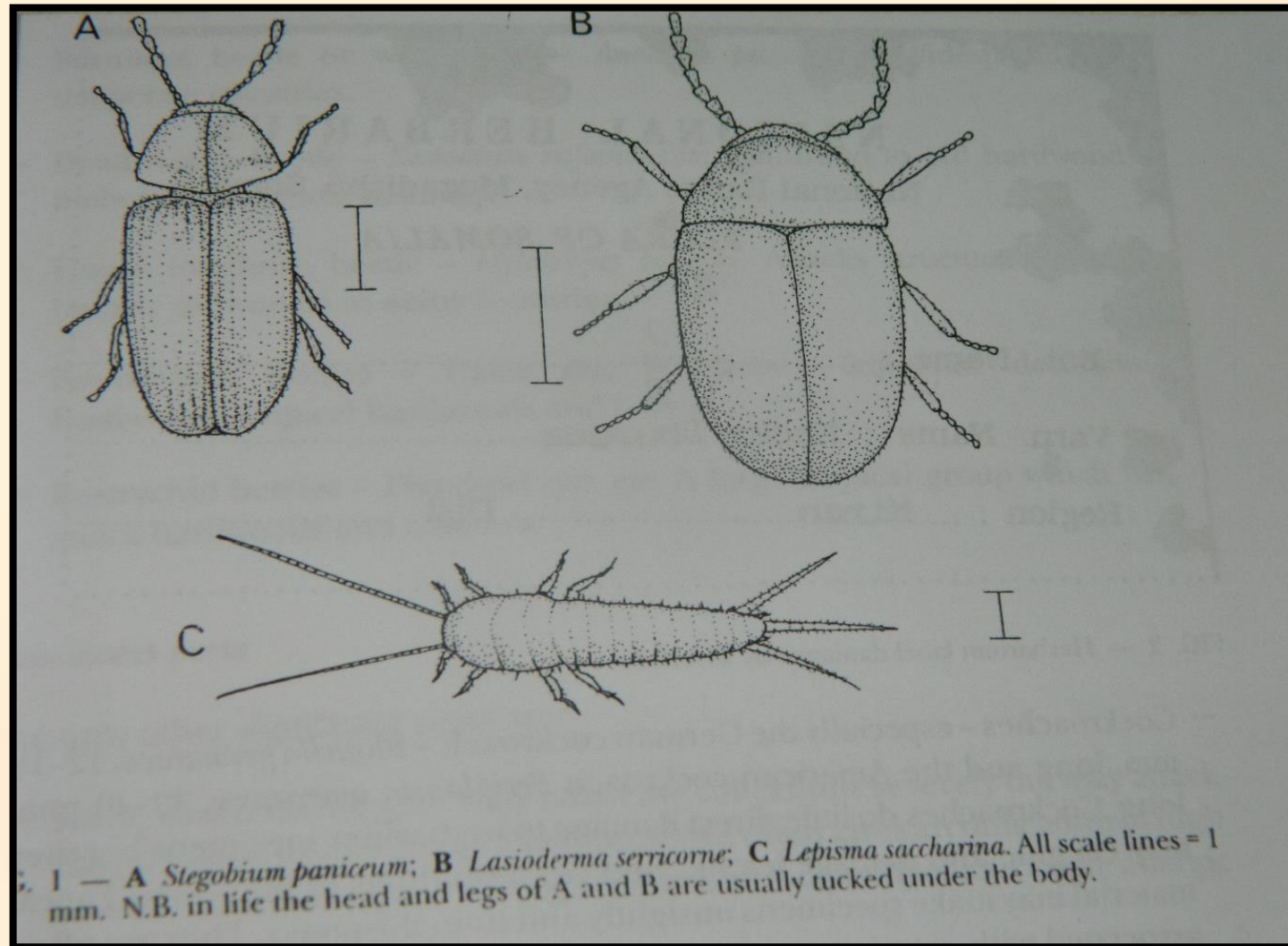
Select Cancel



Curado de la colección



Curado de la colección: plagas y hongos





Colecciones de un herbario

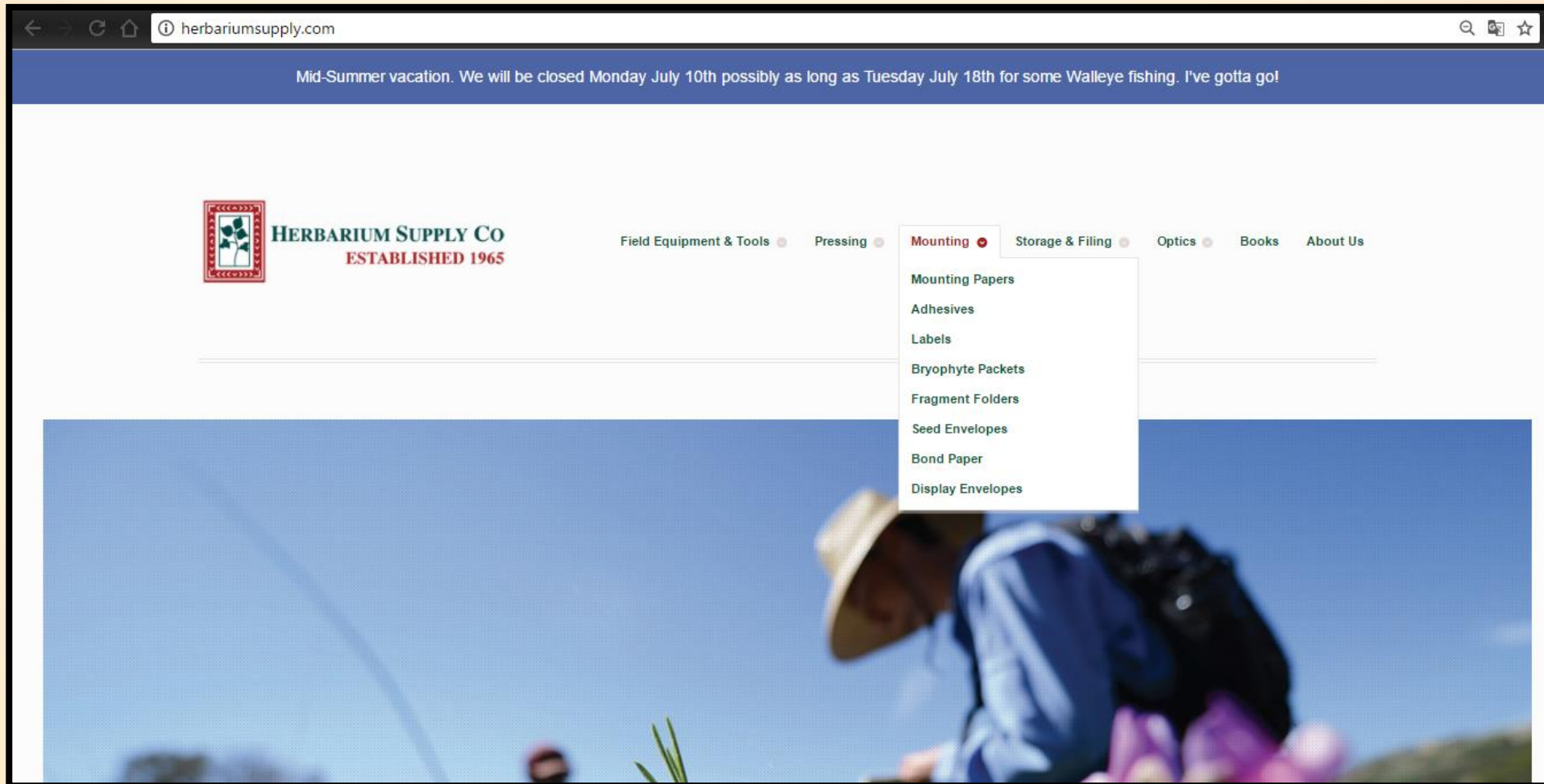
Otras colecciones

- Colección de flores
- Colección de frutos y semillas
- Colección de madera
- Colección de polen
- Colección de hongos y líquenes
- Colección de macroalgas



Suplementos para Herbarios

- <http://herbariumsupply.com/>





¿Preguntas?